

LC-1010 高效液相色谱仪 Instruments

高压输液泵 | 紫外检测器 | 其它检测器 | 等度HPLC分析系统

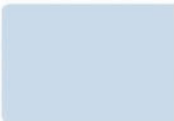
梯度HPLC分析系统 | 等度HPLC半制备系统 | 梯度HPLC半制备系统

原装进口系统 | 国内组装系统

符合GLP/GMP/ISO标准



江苏舜星科技有限公司
JIANGSU SHUNSTAR SCIENCE AND TECHNOLOGY CO.,LTD



LC-1010 高效液相色谱仪

LC-1010 系列高效液相色谱仪是一款超性价比的液相色谱仪产品，具有多项世界独有的技术，经济实用，目前国内建有独资公司，可根据用户需要提供原装和组装机系统。LC-1010系列液相色谱仪可根据用户需要扩展各种检测器，紫外、示差、荧光、蒸发光散射检测器等，可配置手动及自动进样系统。LC-1010系列液相色谱仪可广泛应用于化学分析、农药、制药、化工等领域用户。



泵

LC-1010系列输液泵01
特点说明01
独特优点01
LC-1010梯度泵02
泵技术指标02

检测器

UV1010紫外可见检测器03
特点说明03
独特优点03
重复性说明03
检测器技术指标04
其它检测器04

高效液相色谱仪/耗材

LC-1010基本配置表05
LC-1010型液相色谱自动进样器06
色谱耗材06

应用及实例

LC-1010系列液相色谱仪应用07
三聚氰胺检测实例应用08



LC-1010 系列输液泵



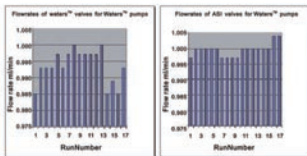
特点说明

- 双柱塞串联式往复泵,自动脉冲抑制系统
- 输液泵开机自检,自动判断故障
- 泵头各部件单独设计,便于拆装维护
- 内置高低压报警和保护功能
- 多种泵头选择;微量泵、分析泵、半制备/制备泵
- 自动检测泵头类型,智能修正参数设置
- 程序化溶剂压缩因子,能自动补偿流量
- 梯度由内部软件实现自动控制,可编辑、存储60个梯度方法,能运行复杂的梯度程序
- 可以通过外部接口控制

自吸式单向阀-世界上最为优秀的单向阀

高压输液泵所使用的ASI自吸式单向阀是目前世界上最好的单向阀,它产生的流量有非常好的可重复性与准确性,这意味着单向阀能保持非常好的重复性。下图是Shun star公司的单向阀与ASI公司的单向阀的使用比较,显而易见,ASI的自吸式单向阀的性能效果要优于Waters的单向阀。

(Data Certified by: Baseline Services, Mercerville, NJ May 21, 1997, Bodman Chromatography Aston, PA May 21, 1997)



独特优点

专利设计的“浮动式泵柱塞杆密封圈”技术,可设定溶剂相应的压缩因子,泵头可以自动排空,无须手动排空即可输液;可延长密封圈使用寿命;

LC-1010型输液泵使用的“自吸式单向阀”,是世界上最好的单向阀,阀球能在溶剂通过单向阀后回流之前回到阀座将之密封,保障了泵流量超常的稳定。

优秀的单向阀设计与先进的“浮动式泵柱塞杆密封圈”技术,使LC-1010输液泵在0-10ml/min的流量范围内都能耐压6000Psi,且压力波动远小于10Psi,成为国内外压力波动最小的泵之一。

拥有用户至关重要的两大功能

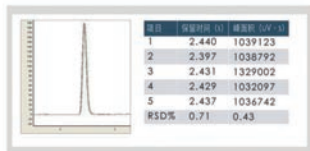
- ① 自动排空
- ② 自动清洗



独特的柱塞杆自动清洗装置,使LC-1010系列高压输液泵不需要花钱购买在线清洗装置,也无须担心盐类晶体的析出对柱塞杆造成损伤;(上图)

重复性和保留时间说明

从上图5次重复进样的色谱图比较来看,无论在保留时间还是峰面积上,LC-1010恒流高压输液泵都有着优异的表现,这样就确保了分析结果的准确性。



LC-1010 梯度泵

LC-1010 梯度泵是基于 LC-1010 等度泵设计的高压梯度 HPLC 系统泵，包括一个高压静态混合器，连接管，及连接所需的所有附件。整个泵的操作和梯度洗脱都可通过泵前板键程序化完成。



技术指标

准确度:	$\pm 1\%$ or $\pm 2\%$ mL/min 取大值为准
精度:	0.25% (0.1–10 mL/min, 20 摄氏度)
程序:	60 个方法, 每个方法可编辑 20 行, 方法可嵌入复杂的梯度程序。
操控连动方式:	通过外部按点闭合控制
尺寸:	10- $\frac{1}{2}$ " W x 14" D x 6- $\frac{1}{2}$ " H
重量:	14 lbs. (6.3 kg)
电源:	85 to 264 VAC, 47 to 63 Hz, 60 watts

泵技术指标

等度泵		制备泵	
流速精度:	0.1%	流速精度:	0.1%
流速范围:	0.001–10 mL/min (0.001 mL 增量)	流速范围:	0.01–80 mL/min (等度),
最高耐压:	6000 psi (0–10 mL/min)		0.01–80 mL/min (梯度),
压力脉冲:	<1%		0.01 mL 增量
		延迟体积:	<150 μ L
		压力脉冲:	<1.5%
		比例精度:	$\pm 0.2\%$, 5 mL/min



等度泵 制备泵

二元梯度泵		四元梯度泵	
流速精度:	0.1%	流速精度:	0.1%
流速范围:	0.001–10 mL/min (等度),	流速范围:	0.001–10 mL/min, 0.001 mL 增量
	0.001–10 mL/min (梯度) / 0.001 mL 增量	延迟体积:	<400 μ L
延迟体积:	<150 μ L	最高耐压:	6000 psi (具高低压保护功能)
最高耐压:	6000 psi (0–10 mL/min)	压力脉冲:	<1%
压力脉冲:	<1%		外置 4 流路在线真空脱气机
比例精度:	$\pm 0.2\%$, 2 mL/min		



二元梯度泵